



Obec Valašská Polanka

tel. 571 446 111, 571 446 362,
Valašská Polanka čp.270 PSČ 756 11, IČ : 00304361
Mail: Info@valasskapolanka.cz; www.valasskapolanka.cz

OBEC VALAŠSKÁ POLANKA ZVEŘEJŇUJE :

ZÁMĚR OBCE SMĚNIT POZEMKY

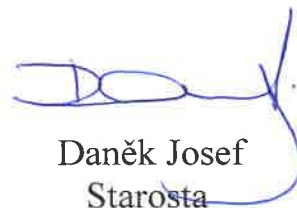
dle §39 odst.1 zákona č.128/2000 Sb., obcích, ve znění pozdějších předpisů

Zastupitelstvo obce na svém zasedání dne 7.6.2012 schválilo záměr obce směnit obecní pozemky p.č.3358/8 o výměře 67 m² a p.č.1150/10 o výměře 24 m², celkem tedy 91 m² za pozemky pana Kozubíka Miloslava, bytem Val.Polanka čp.251 - p.č.1/8 o výměře 52 m², p.č.1/9 o výměře 23 m² a p.č.st.463/2 o výměře 16 m², celkem tedy 91 m². Což bylo usnesením č.IV/2012/5) schváleno.

Zastupitelstvo obce projedná a schválí na svém příštím zasedání č.VI/2012 dne 6.9.2012, po vyvěšení tohoto záměru na úřední desce OÚ v zákonné lhůtě, výše uvedený záměr s nemovitostí v případě, že proti tomu nebude z řad občanů podnětných připomínek a námitek.

Ve Valašské Polance dne : 21.8.2012




Daněk Josef
Starosta

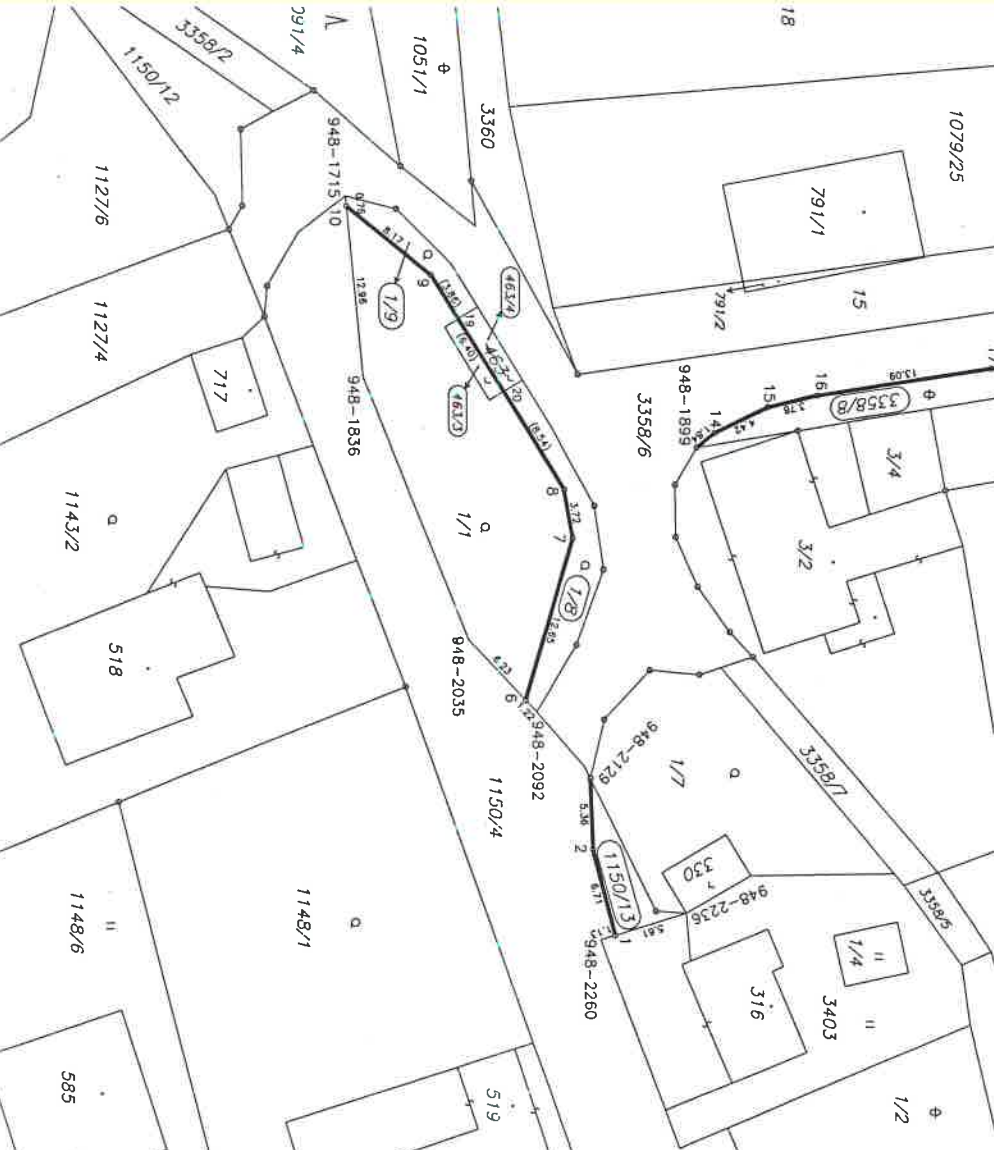
Vyvěšeno : 21.8.2012

Sejmuto : 7.9.2012

Provedl : *Marie Machinková*

Příloha : situační snímek

Číslo bodu	Souřadnice pro zpis do KN		Kód kv.	Poznámka
	Y	X		
948-1715	496973,64	1163973,76	8	dotcasnd stabilizace
948-1826	496960,69	1163912,85	8	znak z plotu
948-1836	496980,01	1163922,47	8	dotcasnd stabilizace
948-1899	496954,84	1163947,60	8	hřeb
948-2035	496940,44	1163964,65	8	dotcasnd stabilizace
948-2092	496935,05	1163959,59	8	dotcasnd stabilizace
948-2129	496930,03	1163955,57	8	hřeb
948-2236	496920,02	1163948,45	8	dotcasnd stabilizace
948-2260	496918,02	1163954,94	8	dotcasnd stabilizace
1	496918,35	1163953,77	8	hřeb
2	496924,77	1163955,40	3	hřeb
3	496924,77	1163960,63	8	znak z plotu
4	496951,70	1163957,49	3	znak z plotu
5	496967,65	1163967,43	3	znak z plotu
6	496972,87	1163973,69	8	hřeb
7	496955,94	1163948,25	3	hřeb
8	496957,88	1163942,31	3	hřeb
9	496958,75	1163938,62	3	hřeb
10	496960,82	1163925,65	3	znak z plotu
11	496961,58	1163918,43	3	znak z plotu



VÝKAZ DOSAVIDNÍHO A NOVÉHO STAVU ÚDAJŮ KATASTRU NEMOVITOSTI

Dosavidní stav				Nový stav							
Označení pozemku porc. částem	Výměra porcey	Druh pozemku	Typ stavby	Znač. pozemku porc. částem	Výměra porcey	Druh pozemku	Typ stavby	Znač. pozemku porc. částem		Znač. pozemku porc. částem	
								Učeln. pozemku porc. částem	Učeln. pozemku porc. částem	Učeln. pozemku porc. částem	Učeln. pozemku porc. částem
1/1	57 m ²	zahrad	0	1/1	2 81 m ²	zahrad	0	1/1	2 81 m ²	zahrad	0
1/8	53 m ²	zahrad	0	1/8	53 m ²	zahrad	0	1/1	25 m ²	zahrad	53 m ²
1/9	23 m ²	zahrad	0	1/9	23 m ²	zahrad	0	1/1	25 m ²	zahrad	23 m ²
st. 463	27 m ²	zost. pl.	0	st. 463/3	12 m ²	zobkvalif.	0	st. 463	25 m ²	zobkvalif.	12 m ²
st. 463/4	15 m ²	zobkvalif.	0	st. 463/4	15 m ²	zobkvalif.	0	st. 463	25 m ²	zobkvalif.	15 m ²
1150/4	6 34 m ²	zahrad	0	1150/4	6 10 m ²	zahrad	0	1150/4	10001	zahrad	6 10 m ²
1150/13	24 m ²	zahrad	0	1150/13	24 m ²	zahrad	0	1150/4	10001	zahrad	24 m ²
3358/6	6 36 m ²	zahrad	0	3358/6	5 69 m ²	zahrad	0	3358/6	10001	zahrad	5 69 m ²
16 54	16 54 m ²	zahrad	0	16 54	67 m ²	zahrad	0	3358/6	10001	zahrad	67 m ²

Výkaz údajů o bonitovaných půdně ekologických jednotkách (BPEJ) k parcelám nového stavu	
Parcelní číslo podle katastru nemovitosti	Parcelní číslo podle katastru nemovitosti
1/1	1/9
1/8	

GEOMETRICKÝ PLÁN
pro rozdělení pozemku

Vyhoví: **Ing. Jaroslav Eršl**
CODETICKÉ PRÁCE, IČO 11174234
Smetanova 1484, 75301 Veselí

Číslo příjmu: 1026-432012

Okres: Veselí

Katastrální území: Valoňská Polanka

Měřítko: 1:1000

Doporučení: Všeobecně závazná vyhláška č. 136/2007 Sb. v platném znění

Doporučení: Všeobecně závazná vyhláška č. 136/2007 Sb. v platném znění

Datum: 31.5.2012

Datum: 14.1.2012

Ing. Jaroslav Eršl

Ing. Anna ČERNOTOVÁ

Datum: 17.06.2012

Datum: 10.3.2012-810