



Obec Valašská Polanka

tel. 571 446 111, 571 446 362, fax 571 446 560
Valašská Polanka č.p.270 PSČ 756 11, IČ : 00304361
Mail: Info@valasskapolanka.cz; www.valasskapolanka.cz

OBEC VALAŠSKÁ POLANKA ZVEŘEJŇUJE :

ZÁMĚR OBCE PRODAT a SMĚNIT POZEMKY a PŘIJMOUT DAR dle §39 odst.1 zákona č.128/2000 Sb., obcích, ve znění pozdějších předpisů

Zastupitelstvo obce na svém zasedání dne 26.10.2011 usnesením č.VI/2011/27) **schválilo záměr obce :**

– odprodat obecní pozemek č.2684/11 ost.pl. jiná plocha dle geometrického plánu č.959-47/2011 zeměměřiče Ing.Eršila.

Zastupitelstvo obce projedná a schválí na svém příštím zasedání č.VIII/2011 dne 15.12.2011, po vyvěšení tohoto záměru na úřední desce OÚ v zákonné lhůtě, výše uvedený majetkoprávní převod nemovitostí v případě, že proti tomu nebude z řad občanů podnětných připomínek a námitek.

Ve Valašské Polance dne : 30.11.2011




Daněk Josef
Starosta

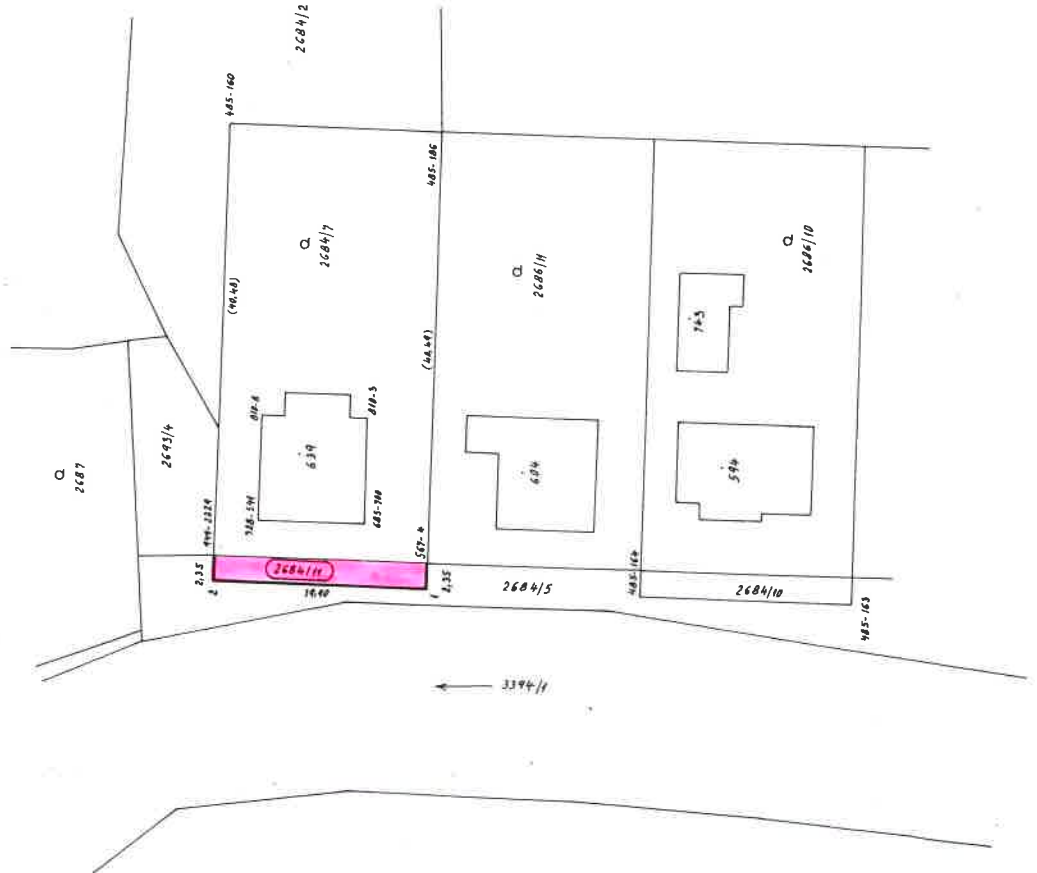
Vyvěšeno : 30.11.2011

Sejmuto : 15.12.2011

Provedl : *Manie Mubnkova*

Příloha : situační snímek

Seznam souřadnic /s-JTSK/	X	Y	KK	poznámka
C. bodu				
485-160	496619.06	1162917.33	8	sloupek plotu
485-163	496662.13	1162976.82	8	"
485-164	496662.08	1162957.03	8	"
485-186	496619.08	1162937.13	8	roh budovy
585-700	496656.18	1162931.24	8	"
567-4	496659.57	1162937.25	8	plot
728-541	496656.23	1162921.31	3	roh budovy
810-3	496646.23	1162931.12	8	"
810-8	496646.27	1162921.32	8	"
949-2229	496659.54	1162917.35	8	plot
1	496661.91	1162937.26	3	sloupek plotu
2	496661.89	1162917.35	3	sloupek plotu



VÝKAZ DOSAVADNÍHO A NOVÉHO STAVU ÚDAJŮ KATASTRU NEMOVITOSTÍ

Označení pozemku parc. číslem	Dosaavadní stav		Označení pozemku parc. číslem	Nový stav		Porovnání se stavem existence právních vztahů	Číslo listu vlistovní	Výměra dílu m ²	Výměra dílu m ²		
	Výměra parcely ha	m ²		Výměra parcely ha	m ²					Díl přechází z pozemku katastru nemovitostí	Změna listu vlistovní v listovních
2684/5	20.02	19.55	2684/5	19.55	0	10001	19.55				
	20.02	47	2684/11	47	0	10001	47				

Dělit nebo scelovat pozemky lze jen na základě územního rozhodnutí, pokud podmínky pro ně nejsou stanoveny jiným rozhodnutím nebo opatřením.

GEOMETRICKÝ PLÁN pro rozdělení pozemku

Vyhotovil: **Ing. Jaroslav Eršil**
GEOMETRICKÉ PRÁČE IČO 11174234
 Smetanova 1484, 755 01, Vsetín
 Číslo plánu: 959-47/2010
 Obec: Vsetín
 Katastrální území: Valtářská Polanka
 Mapový list: K M D
 Kde způsob určení výměr je uveden podle § 77 odst. 2 vyhlášky č. 26/2007 Sb.

Nálezitostmi a přesností odpovídá právním předpisům.



Geometrický plán ověřil úředně oprávněný zeměměřičský inženýr:

Ing. Jaroslav Eršil

Dne: 11.3.2011 Číslo: 58/2011

Jedna kopie geometrického plánu, s přílohou, je uložena v katastrálním úřadu ústředním úřadem, jedna kopie geometrického plánu, s přílohou, je uložena v katastrálním úřadu ústředním úřadem, jedna kopie geometrického plánu, s přílohou, je uložena v katastrálním úřadu ústředním úřadem.

Katastrální úřad, katastrální pracoviště souhlasí s odsouhlasením parcel.



Souhlas katastrálního úřadu, katastrálního pracoviště poskytl

Ing. Anna ČERNOTOVÁ

Dne: 5.03.2011 Číslo: 494 /2011-810

Jedna kopie geometrického plánu, s přílohou, je uložena v katastrálním úřadu ústředním úřadem, jedna kopie geometrického plánu, s přílohou, je uložena v katastrálním úřadu ústředním úřadem, jedna kopie geometrického plánu, s přílohou, je uložena v katastrálním úřadu ústředním úřadem.

platem